

- Nachrüsten sämtlicher Kamin- & Kachelöfen mit Warmwasser
- Wasserführende Heizeinsätze & Kaminöfen

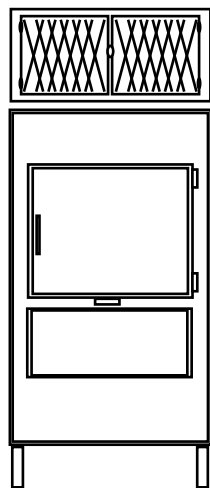
Der Profi im Nachrüsten

wertstein

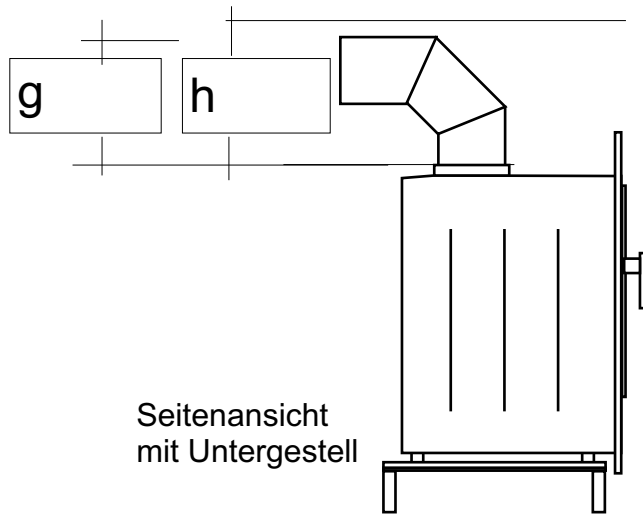
Tel.: 0871-93227-0
Fax: 0871-93227-26

Kachelofen-Nachrüst-Planungsbogen

So sieht ein älterer Kachelofen-Einsatz, in der Regel, aus.
(Schematische Darstellung)



Vorderansicht

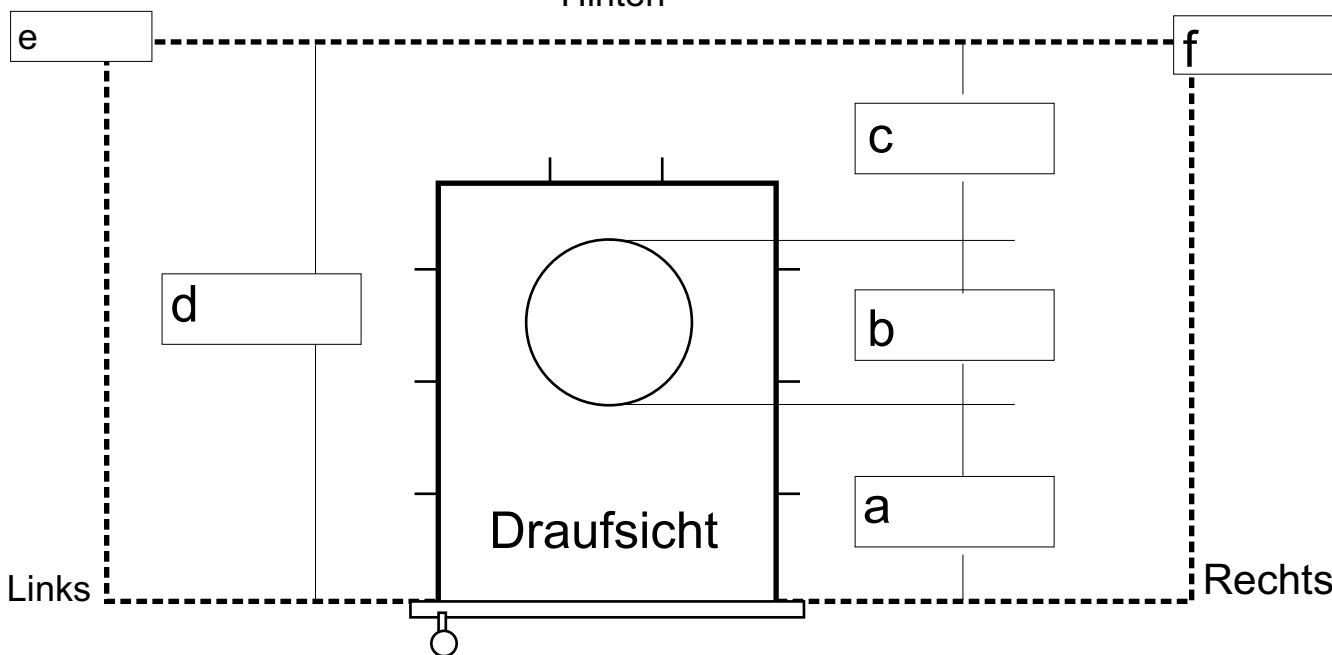


Seitenansicht
mit Untergestell

Wo sind hier Ihre Öffnungen?

Hinten

Wo steht hier Ihr Schornstein?



Maße:

- Als liches Maß zwischen Rauchrohr und Innenseite der Wand oder Verkleidung
- Rauchrohr Durchmesser. Es gibt 150, 160, 180, 200mm Durchmesser (unten klein/oben groß machen wir automatisch)
- Der freie Abstand vom Stutzen nach hinten bis zur Wand oder Ofen-Verkleidung.
- Kontrollmaß.
- Position Ihrer Luftgitter od. sonstiger Öffnungen und die Größe (Auf der gestrichelten Linie einzeichnen)
- Eingangsseite des Rauchrohres in den Schornstein (Schornstein auf der gestrichelten Linie einzeichnen)
- Höhe des Rohrbogens
- Lichte Höhe, vom Stutzen bis Decke

Sehr gut wäre noch zusätzlich ein Foto vom Innenraum um den gesamten Rauchrohr-Anschlussbereich, wenn möglich per e-mail.
Ein evtl. vorhandener Nachheizkasten Kann entfernt werden.
Er hat keinerlei Funktion mehr.