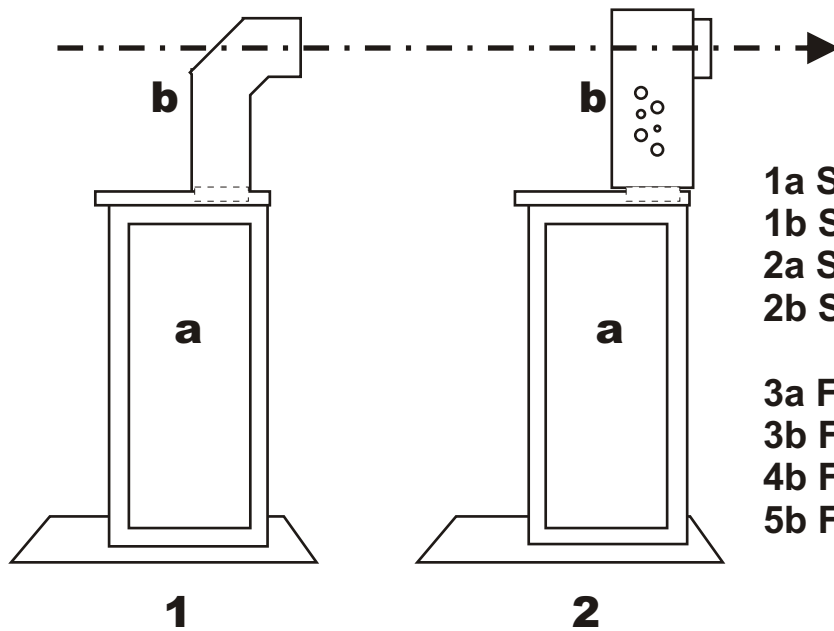


Aufsteck-Wasser-Kaminofen

HOCHFORMAT



1a Seitenansicht Kaminofen
1b Seitenansicht Rauchrohr
2a Seitenansicht Kaminofen
2b Seitenansicht Wassertauscher

3a Frontansicht Kaminofen
3b Frontansicht Rauchrohr
4b Frontansicht-Schnitt Register
5b Frontansicht-Registeransicht

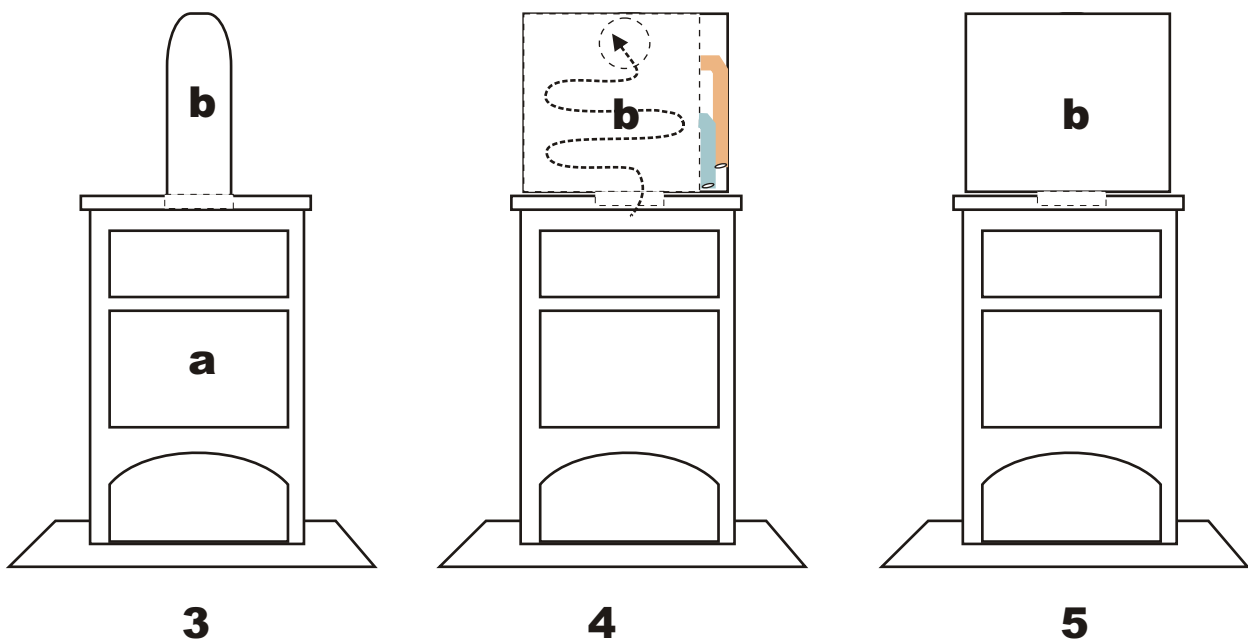


Bild 1 und 2 zeigt den Ofen von der Seite. 1 mit einem normalen Rauchrohr und 2 mit einem flachen, hohem Aufsteckregister das lediglich den Rohrbogen ersetzt. In Bild 3, 4 und 5, ist der Ofen von vorne (Ansicht) zu dargestellt.

Bild 3 mit dem noch normalen Ofenrohr, Abgang oben, Bild 4 zeigt oben ein Register im Schnitt, Wasseranschlüsse von rechts - (wahlweise auch links lieferbar). Die Reinigungsklappe ist immer gegenüber der Wasseranschlüsse also hier links. Das Bild 5 zeigt den Ofen mit dem fertigen Wasserregister (b) oben drauf. Die Rauchrohranschlüsse werden werkseitig genau nach Angabe angebracht. Das Register ersetzt passgenau den Rauchrohrbogen. Wir haben hier über 30 Jahre Erfahrung und wissen was wir tun.